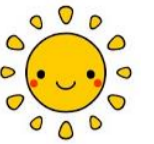




おひさまだより



R6 年度 No. 1

令和5年度の病児・病後児保育室わたっ子保育園の利用状況

利用人数・・・**568名** ご利用ありがとうございました。

利用理由：仕事、保護者の方の体調不良など

病児・病後児保育室

～予約方法について～

※病児・病後児保育室わたっ子保育園は、感染拡大防止のため、麻疹及びインフルエンザ、新型コロナウイルス感染症での利用をお断りさせていただきます。また、予約時、症状や定員により、お断りせざるを得ないことがあります。ご了承ください。

「急に子どもの体調が悪くなった」「明日（今日）病児・病後児保育室を利用したい！」

ご利用の際は

☎0875(52)6620

お問い合わせください♪

<予約について>

※ 時間によって予約方法が変わります。お気をつけください。

前日予約 8:30～18:30 ☎ 電話受付

当日予約 **0:00～7:45** ホームページ内予約フォームでの受付

8:15～ ☎ 電話受付

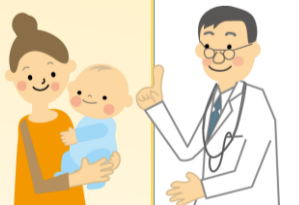
予約の際は、お子さんのお名前、年齢、当病院の診察券番号、現在の症状、食事やアレルギーの有無など、聞きとりや来園時間の確認をします。

来園時間に遅れる場合は必ずご連絡ください。
連絡がないまま、来院予定時刻より**30分経過**した場合は、**キャンセル**とさせていただきます。

三豊総合病院来院し、受付をしましたら小児科へお越しください。

小児科医が診察し、病児・病後児保育が可能かどうか判断いたします。

※ 症状などによっては、医師より病児利用をお断りさせていただくことがあります。



予約、質問などはこちらへ！！
病児・病後児保育室「わたっ子保育園」(直通)

0875-52-6620

(電話受付：平日 7:45～18:30)

過去の「おひさまだより」や病児保育の流れ、予約方法などを掲載しています。ホームページもご覧下さい♪

病児・病後児保育室わたっ子保育園 検索